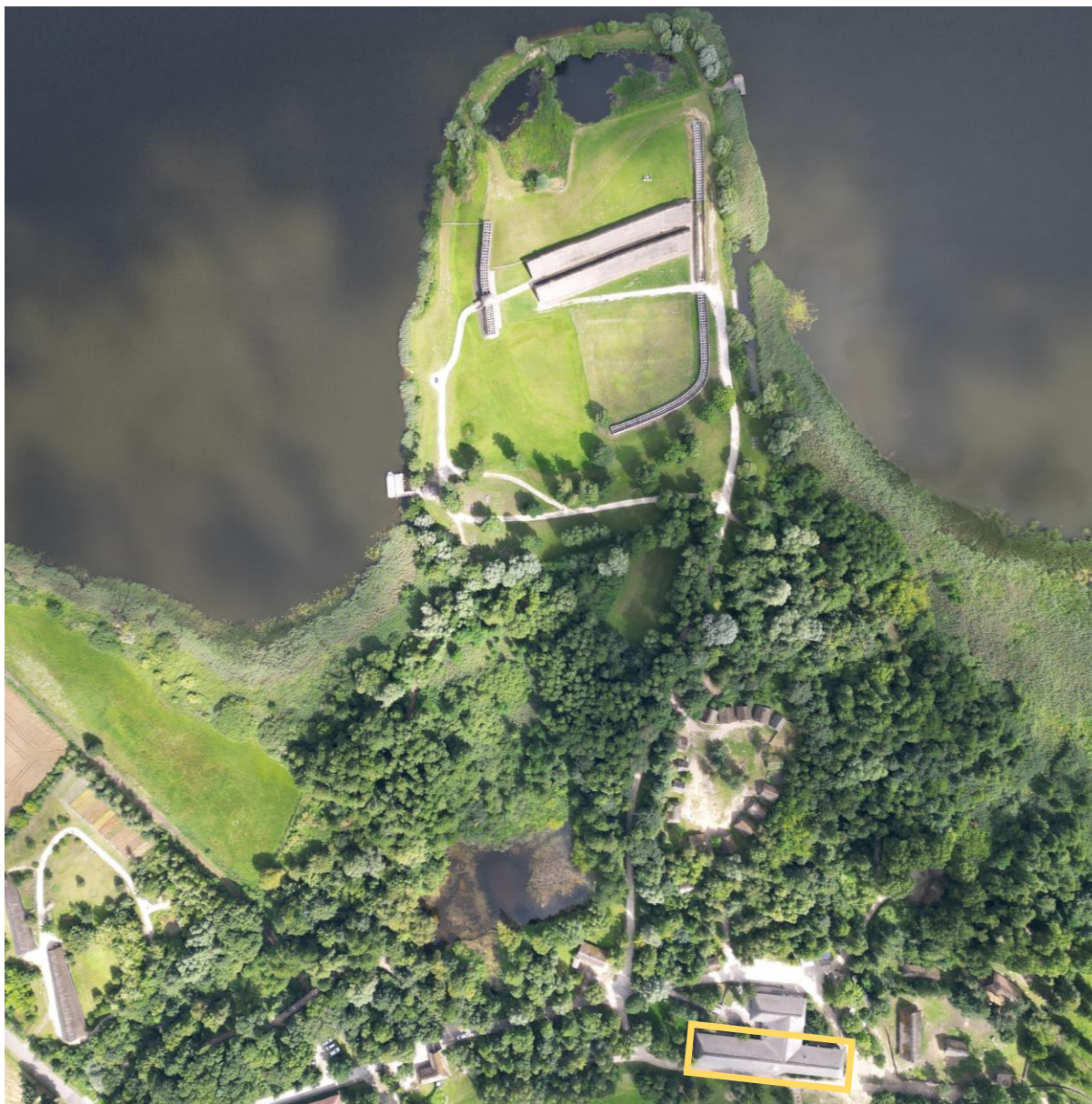


# ZASTANE ZASOBY

Strategia przekształcenia południowego skrzydła istniejącego budynku oraz ponownego zastosowania komponentów i materiałów budowlanych z rozbiórki w celu utworzenia nowego pawilonu dla Muzeum Archeologicznego w Biskupinie



PROLOG



PROLOG



PROLOG



PROLOG



PROLOG

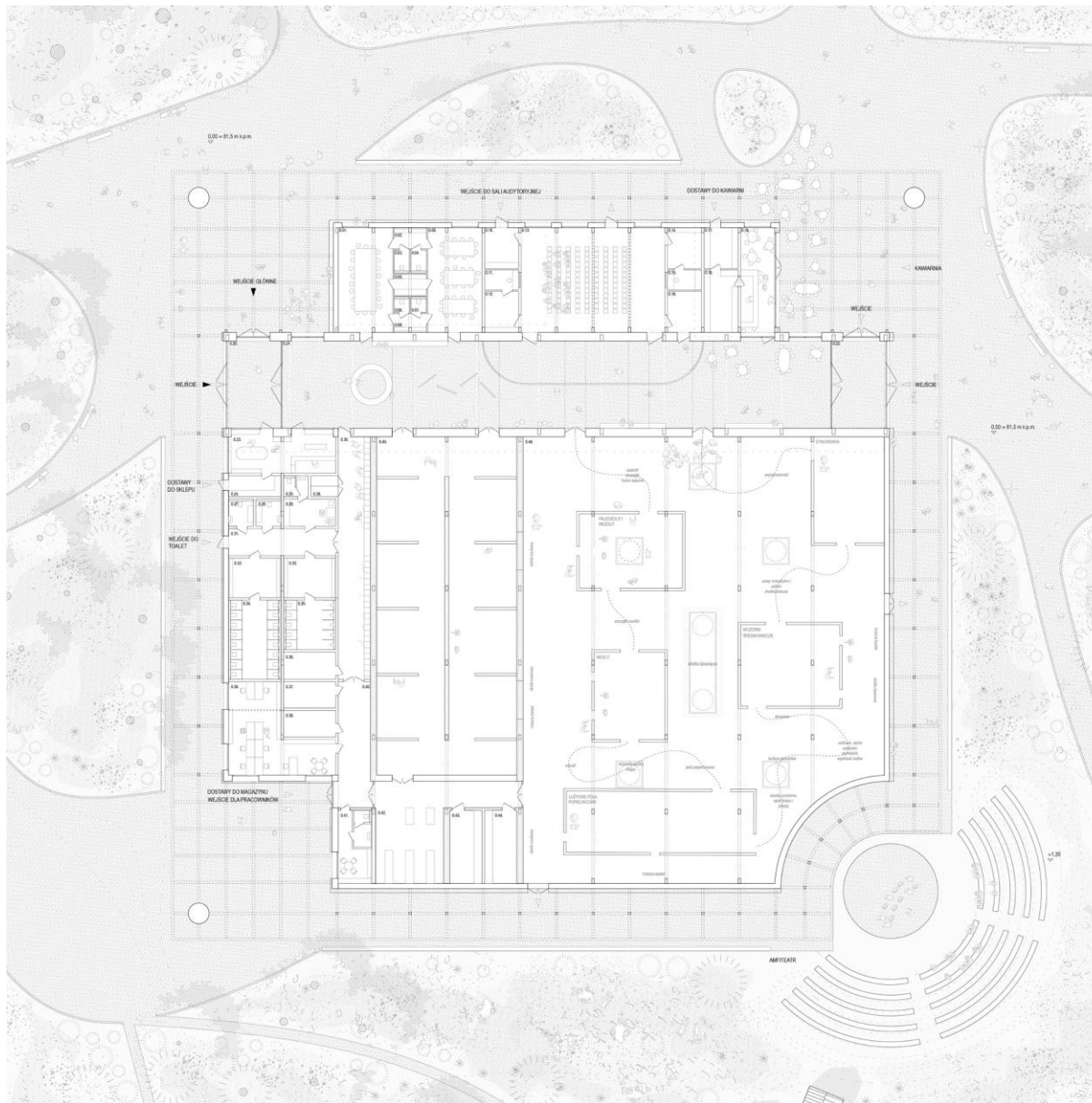


PROLOG



PROLOG





## PROLOG



PROLOG



PROLOG



PROLOG