

# BUDOWA DROGI EKSPRESOWEJ S5

## Stan przygotowań do realizacji inwestycji drogowej



# SPIS TREŚCI:

---

1. Przebieg i znaczenie inwestycji
2. Budowa drogi ekspresowej **S5** / *lokalizacja inwestycji, zakres rzeczowy, podstawowe parametry/*
3. Ponowna ocena oddziaływania przedsięwzięcia na środowisko w odniesieniu do planowanej budowy drogi ekspresowej **S5**
4. Stan przygotowań inwestycji drogowej **S5** do realizacji
5. Odszkodowania za nieruchomości na których realizowana będzie droga ekspresowa **S5**

# PRZEBIEG I ZNACZENIE INWESTYCJI



Budowa drogi ekspresowej **S5** na terenie województwa kujawsko-pomorskiego, o długości prawie 130 km, przebiegać będzie od autostrady A1 w Nowych Marzach koło Grudziądza do granicy z województwem wielkopolskim.

Droga ekspresowa **S5** biegnąca z południa w kierunku północnym spinać będzie cztery wielkie aglomeracje: **Wrocław, Poznań, Bydgoszcz** oraz **Gdańsk** stając się tym samym jedną z głównych dróg o podstawowym charakterze dla gospodarki kraju oraz stanowi istotny element transeuropejskiej sieci transportowej.

# BUDOWA DROGI EKSPRESOWEJ S5

#BudujemyS5



# LOKALIZACJA



Odcinek 1 o dł. ok. 23,3 km  
Nowe Marzy – Dworzysko

Odcinek 2 o dł. ok. 22,4 km  
Dworzysko – Aleksandrowo

Odcinek 3 o dł. ok. 14,7 km  
Aleksandrowo – Tryszczyń

Odcinek 4 o dł. ok. 13,5 km  
Tryszczyń – Białe Błota

Odcinek 5 o dł. ok. 9,7 km  
Białe Błota – Szubin

Odcinek 6 o dł. ok. 19,3 km  
Szubin – Jaroszewo (Żnin)

Odcinek 7 o dł. ok. 25,1 km  
Jaroszewo (Żnin) – granica woj.

# PODSTAWOWE PARAMETRY

- Długość projektowanego odcinka **S5**: 128 km
- Liczba obiektów inżynierskich: 114 (budowanych, przebudowywanych i rozbudowywanych)
- Liczba węzłów drogowych: 23 (budowanych, przebudowywanych, rozbudowywanych lub remontowanych)
- Liczba pasów ruchu: 2x2 (docelowo 2x3)
- Szerokość pasa ruchu: 3,5 m
- Szerokość pasów awaryjnych: 2,5 m (min. 2,0 m na obwodnica Świecia i Szubina)
- Dopuszczalna prędkość – 120 km/h
- Nawierzchnia betonowa oraz mineralno - asfaltowa

# DROGA S5 – ZAKRES INWESTYCJI

Zakres inwestycji realizowanej przez GDDKiA Oddział w Bydgoszczy, obejmuje budowę drogi ekspresowej S5 na terenie województwa kujawsko-pomorskiego od autostrady A1 na węźle Nowe Marzy do granicy z województwem wielkopolskim

## Inwestycja obejmować będzie m.in.:

- budowę dwóch jezdni drogi ekspresowej ( każda po 2 pasy ruchu )
- budowę nowych i przebudowę istniejących węzłów drogowych,
- budowę obiektów inżynierskich
- przebudowę istniejącej sieci dróg publicznych oraz budowę chodników, ścieżek rowerowych i zatok autobusowych,
- budowę wzdłuż drogi ekspresowej dróg dojazdowych/serwisowych wraz ze zjazdami na przyległe działki,
- budowę urządzeń ochrony środowiska m.in. ekrany akustyczne i przejścia dla zwierząt
- budowę i przebudowę oświetlenia drogowego,
- wykonanie oznakowania oraz urządzeń bezpieczeństwa ruchu m.in. barier ochronnych i balustrad,
- budowę Miejsc Obsługi Podróżnych,

# WYKONAWCY 7 ODCINKÓW DROGI EKSPRESOWEJ S5:

**odc. 1** Nowe Marzy – Dworzysko (23,3 km) - firma **IMPRESA PIZZAROTTI & C.S.p.A.**,

**odc. 2** Dworzysko – Aleksandrowo ( 22,4 km) - firma **IMPRESA PIZZAROTTI & C.S.p.A.**

**odc. 3** Aleksandrowo – Trzyczyn (14,7 km) - konsorcjum firm: **Przedsiębiorstwo Usług Technicznych INTERCOR Sp. z o.o. ( lider), TRAKCJA PRKił S.A (partner).;**

**odc. 4** Trzyczyn – Białe Błota ( 13,5 km ) - konsorcjum firm: **POLAQUA Sp. z o.o. (lider), DRAGADOS S.A. (partner);**





# WYKONAWCY 7 ODCINKÓW DROGI EKSPRESOWEJ S5:

**odc. 5** Białe Błota – Szubin (9,7 km) - firma **IMPRESA PIZZAROTTI & C.S.p.A.**,

**odc. 6** Szubin – Jaroszewo ( 19,3 km ) - konsorcjum firm: **TRAKCJA PRKił S.A. (lider)**,  
**Przedsiębiorstwo Usług Technicznych INTERCOR Sp. z o.o. (partner).**;

**odc. 7** Jaroszewo – gr. województwa ( 25,1 km ) - konsorcjum firm **Przedsiębiorstwo Budowy Dróg i Mostów KOBYLARNIA S.A. ( lider)**; **MIRBUD S.A. ( partner)**,



# HARMONOGRAM DOTYCHCZASOWYCH DZIAŁAŃ INFORMACYJNYCH

Na etapie przygotowania drogi ekspresowej **S5**, wykonawcy wspierani przez **Generalną Dyрекcję Dróg Krajowych i Autostrad w Bydgoszczy** podjęli działania w zakresie informowania społeczeństwa o postępach prac:

- W 2015 i w 2016 roku odbyły się **spotkania robocze**, poświęcone budowie kujawsko-pomorskiego odcinka drogi ekspresowej, w których uczestniczyli przedstawiciele kilkudziesięciu organizacji, instytucji i firm, zaangażowanych w to wielkie drogowe przedsięwzięcie
- Uruchomiono specjalne **strony internetowe kontraktów** oraz organizowano kampanie informacyjne dla każdego z Odcinków
- W związku z licznymi pytaniami dotyczącymi inwestycji, w bydgoskim Oddziale GDDKiA uruchomiono dla mieszkańców **specjalny Punkt Informacyjny** (uczestniczyło w nich ok. pół tysiąca osób)

# HARMONOGRAM DOTYCHCZASOWYCH DZIAŁAŃ INFORMACYJNYCH

Na etapie przygotowania drogi ekspresowej **S5**, wykonawcy wspierani przez **Generalną Dyрекcję Dróg Krajowych i Autostrad w Bydgoszczy** podjęli działania w zakresie informowania społeczeństwa o postępach prac:

- Do wszystkich gmin znajdujących się trasie przebiegu drogi, przekazano **broszury i informatory** (4500 sztuk) zawierające obszernie wyjaśnienia dotyczące procedury przejmowania gruntów pod inwestycję.
- **Nadzorowano** wprowadzanie przez Wykonawców do dokumentacji wniosków gminnych i społecznych.
- Na przełomie czerwca i lipca 2016 roku we wszystkich gminach znajdujących się na trasie przebiegu drogi, zorganizowano **Mobilne Punkty Informacyjne**. a  
Na spotkaniach z mieszkańcami przekazywane były informacje dotyczące konkretnych nieruchomości przejmowanych pod przyszłą inwestycję.
- W dniach 22-23 listopada 2016 roku odbyły się **spotkania informacyjne ze wszystkimi zarządcami dróg** w zakresie możliwości wykorzystywania istniejących dróg na potrzeby budowy S5. Celem spotkania ma być ochrona dróg lokalnych w trakcie realizacji tej inwestycji.

# WNIOSKI SPOŁECZNE



#BudujemyS5

# DO GDDKIA W BYDGOSZCZY WPŁYNEŁO PONAD 330 WNIOSKÓW SPOŁECZNYCH

- ✓ Każdorazowo z wielką starannością przedstawiciele **GDDKiA w Bydgoszcy** z udziałem Nadzoru i Wykonawcy, zapoznawali się z uwagami podniesionymi przez wnioskodawców, celem dokonania wnikliwej oceny poruszanych zagadnień

STARAJĄC SIĘ SPROSTAĆ OCZEKIWANIOM MIESZKAŃCÓW, W SYTUACJACH W KTÓRYCH BYŁO TO TYLKO PRAWNIE I TECHNICZNIE MOŻLIWE, PROCEDOWANO WIELE WNIOSKOWANYCH ZMIAN NP.

- 1) na Odcinku 3 wykonanie ronda na drodze krajowej nr 5 w m. **Osielsko** wraz z przebudową ulicy Krakowskiej i Jastrzębiej, w celu płynnego i bezproblemowego włączenia się dróg dojazdowych okalających węzeł Bydgoszcz Północ (Aleksandrowo) do drogi krajowej
- 2) Skomunikowanie obszarów **Pawłówka i Osówca** poprzez wykonanie ronda w okolicy węzła Bydgoszcz Zachód (Pawłówek)
- 3) Wypracowanie konsensusu społecznego w sprawie przebiegu drogi dojazdowej w **Lisim Ogonie**
- 4) Uwzględnienie propozycji społecznych do usytuowania zjazdów na posesje
- 5) Zastosowania skrzyżowań typu T, w okolicach miejscowości **Cotoń**, w miejsce wcześniej planowanych rond

# DATY ZŁOŻENIA WNIOSKÓW O WYDANIE ZEZWOLENIA NA REALIZACJĘ INWESTYCJI DROGOWEJ (ZRID)

- ➔ 12 sierpnia 2016      ← Wykonawcy złożyli wnioski o wydanie Zezwolenia na Realizację Inwestycji Drogowej (ZRID)
- ➔ 25 października 2016      ← Wykonawca odcinka 3 złożył wniosek o wydanie Zezwolenia na Realizację Inwestycji Drogowej (ZRID) dla Etapu I
- ➔ 19 stycznia 2017      ← Wykonawca odcinka 3 złożył wniosek o wydanie (ZRID) dla Etapu II



Podpisanie umów z Wykonawcami drogi **S5**

**październik 2015**



Opracowanie Projektu budowlanego czyli uszczegółowionego planu przebiegu drogi

i rozwiązań technicznych zawartych w koncepcji

**I połowa 2016**



Zakończenie prac nad projektem i złożenie wniosków  
o ZRID

**II połowa 2016**



Wydanie przez Wojewodę  
Zezwoleń na Realizację Inwestycji Drogowej (ZRID)

**OBECNIE**



Rozpoczęcie budowy drogi ekspresowej **S5**

**wiosna 2017**



# HARMONOGRAM DALSZYCH DZIAŁAŃ

- OBECNIE** ➔ przygotowania do prac archeologicznych, prace nad dokumentacją wykonawczą, przygotowywanie zaplecza budowy, wycinka lasów, inwentaryzacja nieruchomości na trasie przebiegu trasy **S5**
- I kwartał 2017** ➔ rozpoczęcie prac archeologicznych
- wiosna 2017** ➔ rozpoczęcie robót budowlanych
- 2017 – 2019** ➔ prowadzenie robót budowlanych
- 2019** ➔ zakończenie robót na wszystkich Odcinkach **S5**

PONOWNNA OCENA  
ODDZIAŁYWANIA  
PRZEDSIĘWZIĘCIA  
NA ŚRODOWISKO  
W ODNIESIENIU DO  
PLANOWANEJ  
BUDOWY DROGI  
EKSPRESOWEJ **S5**

#Budujemy**S5**



# UWARUNKOWANIA ŚRODOWISKOWE BUDOWY DROGI S5

Decyzja środowiskowa GDOŚ z dnia 20 stycznia 2011 r.:

- wskazanie najkorzystniejszego wariantu lokalizacyjnego drogi – wariant nr 4,
- nałożenie obowiązku przeprowadzenia ponownej oceny oddziaływania na środowisko.

Celem ponownej oceny oddziaływania jest uszczegółowienie rozwiązań i parametrów urządzeń ograniczających niekorzystne oddziaływanie na środowisko.

# OCHRONA PRZYRODY

Przejścia dla zwierząt dolne oraz górne



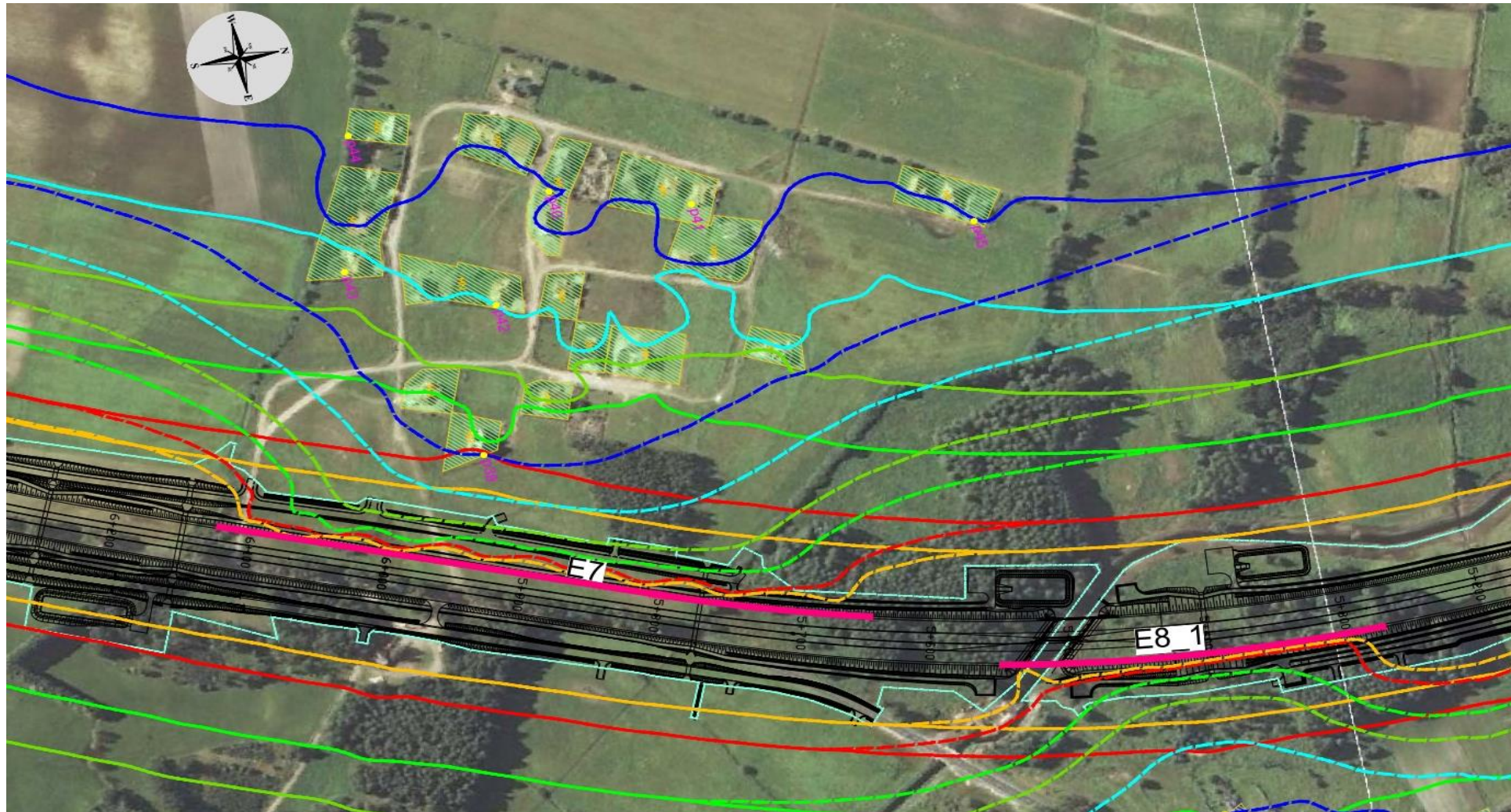
Nasadzenia przydrożne



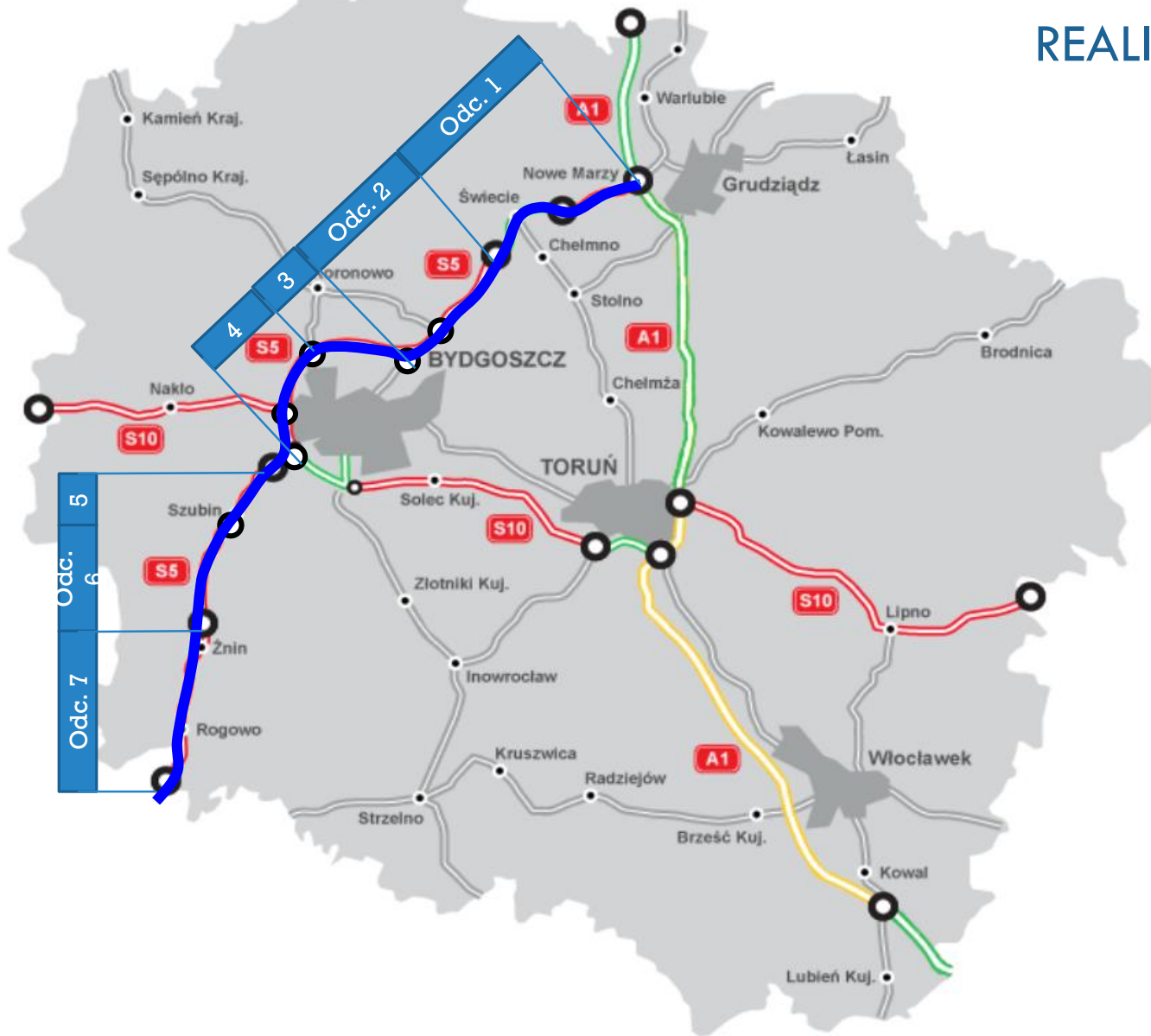
Przenoszenie płazów



# HAŁAS – OGRANICZENIE UCIAŹLIWOŚCI



# PRZYBLIŻONE DATY WYDANIA POSTANOWIEŃ WARUNKI REALIZACJI PRZEDSIĘWZIĘĆ



**Odcinek 1 Nowe Marzy –  
Dworzysko 24.02.2017 r.**

**Odcinek 2 Dworzysko –  
Aleksandrowo 28.02.2017 r.**

**Odcinek 3 Aleksandrowo –  
Tryszczyn Etap I 4.03.2017 r.**

**Odcinek 4 Tryszczyn – Białe Błota  
24.02.2017 r.**

**Odcinek 5 Białe Błota – Szubin  
28.02.2017 r.**

**Odcinek 6 Szubin – Jaroszewo  
(Żnin) 10.02.2017 r.**

**Odcinek 7 Jaroszewo (Żnin) –  
granica woj. 15.02.2017 r.**

STAN  
PRZYGOTOWAŃ  
INWESTYCJI  
DROGOWEJ **S5**  
DO REALIZACJI



#Budujemy**S5**

# TERMINY ORAZ LICZBA ZŁOŻONYCH PRZEZ INWESTORA - GDDKIA WNIOSKÓW O WYDANIE DECYZJI W SPRAWIE ZEZWOLENIA NA REALIZACJĘ DROGI EKSPRESOWEJ S5



**sierpień 2016 r.: 7 wniosków**

**październik 2016 r.: 1 wniosek**

**styczeń 2017 r.: 1 wniosek**



# LISTA WNIOSKÓW O WYDANIE ZEZWOLENIA NA REALIZACJĘ INWESTYCJI DROGOWEJ **S5** ZŁOŻONYCH PRZEZ GDDKIA DO WOJEWODY KUJAWSKO-POMORSKIEGO:

1. Od węzła „Nowe Marzy” do węzła „Dworzysko” o długości około 23,3 km,
2. Od węzła „Dworzysko” do węzła „Aleksandrowo” o długości około 22,4 km,
3. Od węzła „Aleksandrowo” do węzła „Tryszczyn” o długości około 14,7 km,
  - 3a) Etap II od km 0+000 do km 6+171,
  - 3b) Etap I od km 6+171 do 14,7 km,
4. Od węzła „Tryszczyn” do węzła „Białe Błota” o długości około 13,5 km,
5. Od węzła „Białe Błota” do węzła „Szubin” o długości około 9,7 km,
6. Od węzła „Szubin” do węzła „Jaroszewo” o długości około 19,3 km,
  - 6a) – w zakresie powiatu nakielskiego
  - 6b) – w zakresie powiatu żnińskiego
7. Od węzła „Jaroszewo” do granicy województwa o długości około 25,1 km.

# ZAAWANSOWANIE POSTĘPOWANIA ADMINISTRACYJNEGO PROWADZONEGO PRZEZ WOJEWODĘ KUJAWSKO-POMORSKIEGO W SPRAWIE WYDANIA ZEZWOLENIA NA REALIZACJI INWESTYCJI DROGOWEJ

**S5**

**Na podstawie 8 złożonych przez GDDKiA wniosków, Wojewoda Kujawsko-Pomorski zakończył I etap postępowania związany z oceną formalno-prawną wniosków i wszczął postępowania administracyjne w sprawie zezwolenia na realizację inwestycji drogowej.**

Wszczęcie przez Wojewodę Kujawsko-Pomorskiego postępowania administracyjnego w ww. sprawach otworzyło II etap w prowadzonym postępowaniu, polegający na konieczności przeprowadzenia przez Regionalnego Dyrektora Ochrony Środowiska w Bydgoszczy ponownej oceny oddziaływania planowanej inwestycji na środowisko

Ostatni z wniosków, który GDDKiA złożyła w styczniu br., jest weryfikowany przez Wojewodę Kujawsko-Pomorskiego pod względem formalno-prawnym

# Odstępstwa od przepisów techniczno - budowlanych

Na podstawie upoważnień Ministra Infrastruktury i Budownictwa, Wojewoda Kujawsko – Pomorski wydał:

- **6** postanowień o udzieleniu zgody na odstępstwo od przepisów techniczno – budowlanych
- **3** postanowienia o udzieleniu zgody na odstępstwo od przepisów techniczno – budowlanych dotyczących obszarów kolejowych

# PROGNOZOWANY TERMIN WYDANIA DECYZJI O ZEZWOLENIU NA REALIZACJĘ INWESTYCJI DROGOWEJ **S5**:

## Decyzje o zezwoleniu na realizację inwestycji drogowych zostaną niezwłocznie wydane po:

- zakończeniu przez Regionalnego Dyrektora Ochrony Środowiska ponownej oceny oddziaływania na środowisko i wydaniu przez niego postanowienia o uzgodnieniu warunków realizacji przedsięwzięcia tj. budowy drogi ekspresowej **S5**,
- weryfikacji przez wojewodę zgodności dokumentacji projektowej z ustaleniami zawartymi w decyzjach i postanowieniach właściwych organów dołączonych do wniosku inwestora o wydanie decyzji zrid
- zapewnieniu stronom prawa do zapoznania się z zebrany materiałem dowodowym, zgodnie z art. 10 Kpa.

**Na aktualnym etapie wszczętych postępowań  
nie występują żadne zagrożenia dla wydania  
przez wojewodę decyzji o zezwoleniu na  
realizację drogi ekspresowej **S5**.**

Odszkodowania  
za nieruchomości  
na których  
realizowana  
będzie budowa  
drogi  
drogi  
ekspresowej **S5**

#Budujemy**S5**



# ODSZKODOWANIA ZA NIERUCHOMOŚCI KTÓRE STANĄ SIĘ Z MOCY PRAWA WŁASNOŚCIĄ SKARBU PAŃSTWA W ZWIĄZKU Z BUDOWĄ DROGI EKSPRESOWEJ **S5**

## PODSTAWOWE INFORMACJE:

ODSZKODOWANIA USTALANE SĄ W OPARCIU O REGULACJE ZAWARTE W SPECUSTAWIE DROGOWEJ

termin wszczęcia postępowań odszkodowawczych:

**PO WYDANIU DECYZJI ZRID**

szacunkowa liczba nieruchomości które staną się własnością Skarbu Państwa:

**OK 3500**

działania optymalizujące postępowania odszkodowawcze:

**SPORZĄDZENIE PRZEZ GDDKIA OPISÓW NIERUCHOMOŚCI WYKORZYSTYWANYCH PRZEZ RZECZOZNAWCÓW MAJĄTKOWYCH OKREŚLAJĄCYCH WARTOŚĆ GRUNTÓW**

# ODSZKODOWANIA ZWIĄZANE Z BUDOWĄ DROGI EKSPRESOWEJ S5

**Na obecnym etapie przygotowania inwestycji  
nie występują żadne zagrożenia dla procesu  
ustalania odszkodowań.**



Szczegółowe informacje na temat procedur  
związanych z ustaleniem odszkodowań można  
uzyskać w Oddziale Odszkodowań  
Wydziału Infrastruktury i Rolnictwa

Infolinia: **52 349 7456**  
lub  
**52 349 7666**



DZIĘKUJEMY ZA UWAGĘ



**Generalna Dyrekcja  
Dróg Krajowych i Autostrad**



**KUJAWSKO-POMORSKI  
URZĄD WOJEWÓDZKI W BYDGOSZCZY**

[WWW.BYDGOSZCZ.UW.GOV.PL](http://WWW.BYDGOSZCZ.UW.GOV.PL)



**REGIONALNA  
DYREKCJA  
OCHRONY  
ŚRODOWISKA  
W BYDGOSZCZY**